

Schöck Thermoanker

**Maak ook het verschil
Met Thermoanker voor sandwichwanden**



Van staal naar beter

De nieuwe standaard

Het verschil in thermische isolatie

Schöck Thermoanker is een staafvormig element van Combar® glasvezelcomposiet en vervangt de traditionele (roestvaststalen) verankeringsystemen bij in de kern geïsoleerde sandwichwanden. Door de uitstekende thermisch isolerende eigenschappen is het warmteverlies nihil en worden thermische bruggen voorkomen. Schöck Thermoanker zorgt voor een maximale isolatiewaarde van de sandwichwand en beantwoordt probleemloos aan de eisen voor energiezuinig bouwen. Nu en in de toekomst.

Door de strengere bouwfysische eisen aan de gevel neemt de isolatiedikte met traditionele verankeringsoplossingen steeds verder toe. Met Thermoanker kan bespaard worden op het benodigde isolatiemateriaal en de gevel slanker uitgevoerd worden. Het doordachte ontwerp zorgt daarnaast voor een zeer eenvoudige inbouw en voorkomt hogere arbeidskosten. Schöck Thermoanker komt dan ook tegemoet aan de hedendaagse bouwweisen: snel, energiezuinig en kostenbesparend.



Inbouw prefab betonnen sandwichwand uitgevoerd met Schöck Thermoanker

Alle voordelen op een rij

De kracht van het Thermoanker zit in de vele voordelen dat het anker biedt ten opzichte van traditionele systemen:

▶ Hoogwaardige thermische isolatie

De thermisch isolerende eigenschappen ($\lambda = 0,5$ W/mK) zijn vele malen beter dan roestvaststalen oplossingen ($\lambda = 15$ W/mK) in vergelijkbare toepassingen. Daarmee voldoet Thermoanker aan de steeds strengere isolatie-eisen.

▶ Multifunctioneel

Het Thermoanker is zo ontworpen dat verankering en afstandshouder gecombineerd worden in één product.

▶ Eenvoudige inbouw

In tegenstelling tot traditionele verankeringsoplossingen wordt het Thermoanker eenvoudig in de voorgeboorde gaten aangebracht, zonder ingrijpende aanpassingen aan de isolatie.

▶ Compact leveringsprogramma

Zeer compact leveringsprogramma met slechts enkele typen waarmee een volledig toepassingsbereik van betonnen sandwichwandconstructies wordt afgedekt.

▶ Verminderde isolatiedikte

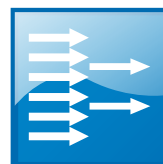
De thermisch isolerende werking leidt tot een geringere isolatiedikte en betekent een minimale besparing van 10% op het isolatiemateriaal. De geringere isolatiedikte leidt tot slankere wandconstructies en een groter netto vloeroppervlak.

De laatste jaren heeft de toepassing van betonnen sandwichconstructies enorm aan populariteit gewonnen. Door de toenemende isolatie-eisen en vraag naar energiezuinige en duurzame gebouwen bereiken traditionele verankeringso oplossingen hun grens. Met Schöck Thermoanker ontwikkelden wij de nieuwe generatie in sandwichwand verankeringen. De simpele oplossing die leidt tot een economische en optimaal geïsoleerde betonnen sandwichwand.

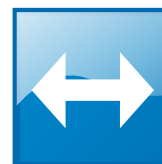


Een uniek materiaal

Schöck Thermoanker wordt gemaakt van Schöck Combar® glasvezelcomposiet. Combar® bestaat uit met vinylester hars geïmpregneerde bundel van glasvezels. De ronde staaf wordt na verharding geprofileerd en gecoat. Het resultaat: een uniek en innovatief materiaal met bijzondere eigenschappen.



Thermisch
isolerend



Hoge
treksterkte



Corrosie-
bestendig



® Gecertificeerde kwaliteit

Schöck Thermoanker is KOMO gecertificeerd (K92424/01) voor verankeringen in betonnen sandwichwanden.

Meer informatie

- ▶ www.schock.nl/thermoanker
- ▶ info@schock.nl
- ▶ +31 55 526 88 20

Meer isoleren met minder Innovatieve productoplossingen

Thermoanker-H

Bij ondersteunde in de kern geïsoleerde sandwichwanden wordt Thermoanker-H horizontaal toegepast. Het H-element is uitgevoerd met schuine staafeinden en neemt de horizontale windbelasting op.

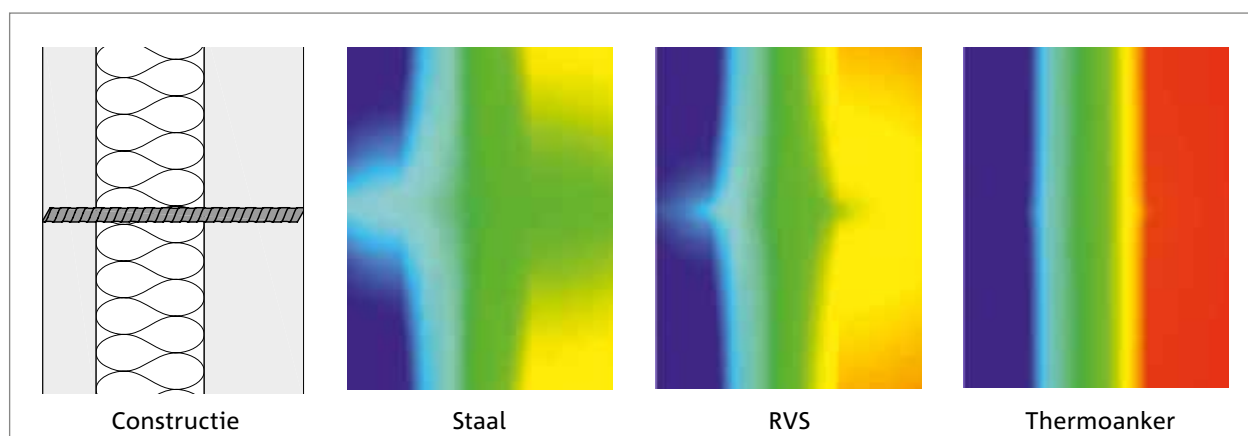


Thermoanker-D

Bij vrij hangende in de kern geïsoleerde sandwichwanden wordt het Thermoanker-D diagonaal ingebouwd en altijd gecombineerd met Thermoanker-H. Het D-element neemt daarbij de verticale krachten op en het H-element de horizontale windbelasting.



Deze warmtebeelden laten de uitstekende thermische isolatie van glasvezelcomposiet zien ten opzichte van oplossingen met staal.



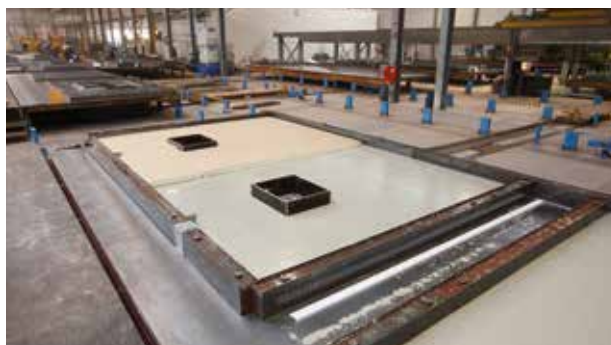
Eenvoudige inbouw In 6 stappen



Stap 1: Voorboren van gaten in de isolatie voor het insteken van de Thermoanker staven.



Stap 2: Eerste betonschil van de sandwichwand wordt gestort.



Stap 3: Isolatieplaten, met voorgeboorde gaten, worden op de vers gestorte betonschil gelegd.



Stap 4: Insteken van de Thermoanker staven in de voorgeboorde gaten en in de verse betonschil.



Stap 5: Storten tweede betonschil van de sandwichwand en laten uitharden.



Stap 6: In de kern geïsoleerde sandwichwand is klaar voor transport naar de bouwplaats.



Schöck Services

Advies en dienstverlening zijn bij Schöck niet weg te denken uit de dagelijkse activiteiten. Technische ondersteuning is onlosmakelijk met onze producten verbonden. Als gespecialiseerd toeleverancier realiseert Schöck zich dat ontwerpers en bouwers onmogelijk alle technische aspecten van onze speciale bouwsystemen kunnen beheersen. Daarom werken wij met u samen als partner in het bouwteam om tot een succesvol project te komen. Ook in bijzondere situaties, die om bijzondere oplossingen vragen, gaan wij de uitdaging graag samen met u aan.

Dienstverlening als schakel tussen u en onze producten.

- ▶ Technische product advisering
- ▶ Complete projectengineering
- ▶ Maatwerkoplossingen
- ▶ BIM ondersteuning
- ▶ Uitgebreide productinformatie
- ▶ Training/cursus op locatie
- ▶ Productpresentaties
- ▶ Bouwbegeleiding

Schöck Nederland b.v.
Amersfoortseweg 15a, Apeldoorn
Postbus 4194, 7320 AD Apeldoorn
Telefoon: +31 55 526 88 20
info@schock.nl
www.schock.nl

